



Le Babillard

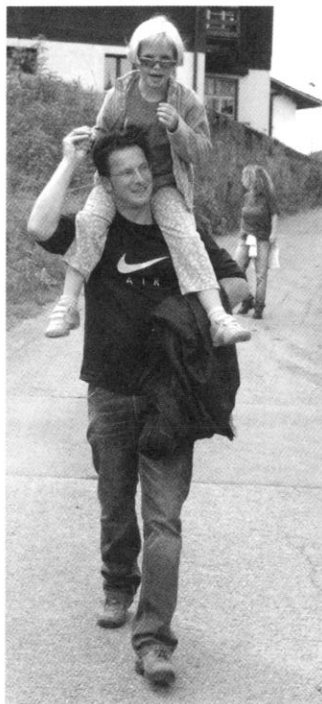
No 28 / OCTOBRE 2006
INTÉRÊTS DU
QUARTIER DE LA NEUVEVILLE

Déclic



*Accompagner
la sortie des
jeunes n'est
pas toujours
de tout repos...*

*Photos
R. Julmy*



Au sommaire de ce numéro

- Mot du président
- Agenda
- Joutes courtoises
- Rencontre avec...
- Saint Nicolas c'est bientôt
- Infos Werkhof
- Marché de Noël
- Couronnes de l'Avent
- Noël des Aînés
- Activités à la Vannerie
- Solidarité Bolivie
- Souvenirs, souvenirs...
- Sortie des jeunes
- Félicitations
- Composition du comité

Loto IQN en faveur de la Saint Nicolas
samedi 4 novembre 2006 à 14h15 à l'Épée



The image shows a black and white photograph of a musical score with several staves of music. Lines connect various services to specific notes on the staves: 'PME' points to a note on the first staff, 'e-banking' to a note on the second staff, 'Planification financière' to a note on the third staff, 'Epargne' to a note on the fourth staff, 'Hypothèque' to a note on the fifth staff, and 'Private Banking' to a note on the sixth staff.

**La gamme
des services
BCF**

Tempo giusto

Il existe près de chez vous une banque ouverte à vos idées, à vos projets. Une banque qui n'oublie pas que le progrès technologique ne remplacera jamais les contacts humains, la qualité d'écoute et la confiance.

Epargne: des conditions qui donnent le "la".

e-banking: simple et efficace pour orchestrer vos paiements.

Hypothèque: la clé de votre maison.

Planification financière: à chacun sa partition.

Private Banking: un crescendo à votre rythme.

PME: préludes au succès.

 **Banque Cantonale
de Fribourg**

simplement ouvert

Le mot du président



Les comités d'action pour la défense des intérêts des trois quartiers adressent aux propriétaires du Bourg, de l'Auge et de la Neuveville la circulaire suivante : «Vous n'avez pas été sans remarquer la tendance toujours plus accentuée dans la population fribourgeoise de quitter nos quartiers pour émigrer dans les quartiers supérieurs. Nos comités se sont réunis précisément dans le but de réagir contre ce fait anormal, résultant de l'extension prononcée de la ville d'un seul côté. En étudiant les divers moyens d'empêcher cet exode des habitants de nos quartiers, nous avons fait la remarque qu'un grand nombre des appartements à louer de nos quartiers ne sont pas aménagés avec un confort suffisant. La plupart de nos maisons sont de construction fort ancienne, ce qui, dans une certaine mesure, présente un avantage incontestable (pittoresque, solidité, appartements spacieux). Mais à côté de cela, il faut reconnaître que les maisons neuves des quartiers supérieurs, aménagées avec plus de confort, ont un attrait plus efficace sur les locataires.

Il ne serait pas impossible de lutter avec succès contre cette concurrence des habitations nouvelles si les propriétaires de nos quartiers comprenaient l'avantage qu'ils retireraient en consentant à aménager les appartements d'une façon plus confortable et plus en rapport avec les exigences modernes. Pour éviter de dénaturer le caractère ancien et homogène de ces quartiers, qui deviennent de plus en plus l'attrait principal des visiteurs de notre ville, les propriétaires respecteront l'aspect traditionnel de leurs maisons et s'efforceront de rénover dans le style que chacune d'elles comporte. Nous savons que nos associations artistiques leur donneront de bonne grâce et gratuitement les renseignements et les conseils voulus.

C'est pour cette raison que les comités ont décidé d'attirer l'attention des propriétaires du Bourg, de l'Auge et de la Neuveville sur ce fait de haute importance et de leur conseiller d'une manière aussi pressante que possible d'apporter à leurs immeubles les modifications nécessaires d'où résulterait certainement pour nos quartiers un avantage appréciable. D'autre part, dans plusieurs de nos rues, il a été constaté l'absence complète d'éclairage à la devanture de certains magasins. Nous ne saurions assez engager les intéressés à faire le nécessaire, en vue de conserver dans nos rues la vie et le commerce. Agréez, chers concitoyens, nos salutations les plus cordiales.»

Etonnant ce texte n'est-ce pas ? Et bien il n'est pas du soussigné mais il a paru dans La Liberté du 7 octobre... 1906! Et oui, les Associations de quartier du Bourg, de l'Auge et de la Neuveville sont au moins centaines! A quand les bouteilles offertes par la Ville ?

Quelques brèves informations encore:

- dans le dossier «Circulation», toujours pas de nouvelles du Préfet de la Broye au sujet de nos recours. On verra après les élections...

- Swisscom a publié un projet de surélévation de son antenne se trouvant au Beau-Chemin à Bourguillon. Comme d'autres associations, nous avons fait opposition à ce projet qui enlaidirait considérablement le paysage.

Dans l'attente de vous retrouver lors d'une des prochaines manifestations dans le quartier, je vous souhaite, à toutes et à tous, un magnifique automne!

Roland Julmy

Marché PROXI «Chez Marie»
Alimentation

Neuveville 68
1700 Fribourg

Tél. 026 322 9356
Fax 026 322 9482

Ouvert le dimanche de 9 à 12 h.



Vonlanthen sécurité
FRIBOURG

Agence de Sécurité Privée
079 204 20 87

Service de sécurité et surveillance
lors de fêtes et manifestations



EDUCATION FAMILIALE
FAMILIENBEGLEITUNG

026 321 48 70

Case Postale 2 • 1707 Fribourg • acf@bluewin.ch

*Être parent, un travail pas
comme les autres !*

...et si on parlait de l'éducation ?

CAFE – PARENTS à la Vannerie

Maison de Quartier de la Basse-Ville
Planche-Inférieure 18, Fribourg

*un espace d'échange entre mères et pères
et de jeu entre enfants de 0 à 7 ans*

*un mardi par mois 9h – 11h
31 octobre - 28 novembre - 19 décembre*

Tous les mercredis soir sur RADIO Fribourg :
et si on parlait d'éducation ?

Informations : www.educationsante-fr.ch

Garderie et Maternelle de la Providence
Rue de la Neuveville 3 - 1700 Fribourg

Accueille des enfants de 3 à 6 ans - Service de dépannage

Renseignements: 026 323 1182 - Mlle Simone Vez

NICOLAS BERTSCHY

De père en fils depuis 1931

ARTISAN BOUCHER - CHARCUTIER


Neuveville 25 1700 Fribourg

Téléphone
026 322 12 86



Brasserie de l'Épée
M. Teufel & A. Farine
Planche-Supérieure 39
1700 Fribourg

Tél. Fax 026 322 3407
<http://www.fribourgeois.ch/epee>



**Boutique fleurs
et souvenirs**

Brigitte Spicher
Planche-Supérieure 29
1700 Fribourg
Tél 026 322 8090



GRAND LOTO

DANS LA SALLE DU CAFÉ DE L'ÉPÉE
LE **SAMEDI 4 NOVEMBRE** 2006
À 14H15

Nombreux lots

Quines: saucisses, bouteilles de vin
Doubles quines: bons d'achats, lots de viande
Cartons: corbeilles garnies, lots de viande

Organisation: IQN en faveur de la Saint-Nicolas

Café du Paon



Neuveville 31 1700 Fribourg

Tél. 026 322 32 60

Fondue moitié-moitié fr. 14.-
Filet de boeuf aux fr. 25.-
morilles



STRITT & FORLIN SA

**installations sanitaires
ferblanterie - couverture**

Rte de l'industrie 12 - 1754 Rosé
Tél.: 026 470 0 470 Fax: 026 470 0 472
E-mail: stritt.forlin@swissonline.ch



Restaurant
«Schild»

16 points au Gault-Millau 2006

S. et C. Chenaux-Auderset
Planche-Supérieure 21, 1700 Fribourg

Tél. 026 322 4225 Fermé le mercredi
Fax 026 323 1233 et le jeudi

Pour vos journaux, tabacs, glaces
et boissons fraîches
rendez-vous au

Kiosque du Funiculaire
chez Anne-Marie SOTTAZ

Neuveville 2
1700 Fribourg
026 322 1512



Vente de vins valaisans et vaudois

Vous aimez la musique ?



Et si vous chantiez dans un chœur ?



Et bien justement, le chœur mixte Saint-Jean vous accueille à gorges et à bras ouverts.

A tout bientôt !

Contact: Catherine Gachet-Ducret - 026 422 25 93

Merci

Année après année, de nombreux commerces ou entreprises acceptent de faire paraître une publicité dans ce journal. Sans leur soutien, le Babillard ne pourrait pas exister sous cette forme.

Nous leur adressons un **GRAND MERCI** et nous vous les recommandons chaleureusement pour vos achats en tous genres.

Vous ne pouvez vous déplacer ?

.... Alors, n'hésitez pas à faire appel à notre service de **livraisons à domicile !**



PHARMACIE DU BOURG
B. & M. Deschenaux pharmaciens
Place de l'Hôtel de Ville 1

Tél.: 026 323 23 46
Fax: 026 323 33 86

Rencontre avec Mme Genoud-Page, Conseillère communale

Nous avons rencontré Mme Madeleine Genoud-Page dans un cadre très informel, autour d'un apéritif propice à la discussion spontanée. C'est avec enthousiasme qu'elle nous a parlé de sa relation avec notre quartier et Fribourg, et surtout de son exigeant travail de conseillère communale.



Toute la famille débarque au Court-Chemin en 1971. Madeleine est alors âgée de 15 ans. Comme elle nous l'a expliqué, à l'époque les habitants de la Basse-Ville préfèrent déménager dans la « ville haute » et les familles qui s'installent en Neuveville ne sont que peu nombreuses. Aujourd'hui, le mouvement a tendance à s'inverser.

Comme le souligne Mme Genoud-Page, les vieilles pierres font le charme de notre quartier. Cependant, un quartier ne vit pas de ses anciennes demeures uniquement, mais avant tout de ses habitants. A ce titre, la sauvegarde des petits commerces et du bureau de Poste est primordiale. Habitante de la Neuveville de longue date, la conseillère communale a pu observer la mutation de ce quartier vers plus de convivialité et de tranquillité. Il n'y a pas si longtemps, explique-t-elle, les camions passaient sans cesse et les voitures dévalaient le Court-Chemin à toute vitesse. D'anciens habitants du quartier reviennent même y vivre.

Mme Genoud-Page affectionne le quartier de la Neuveville mais se dit avant tout « de Fribourg ». En effet, dans son travail de conseillère communale Mme Genoud-Page s'engage en priorité pour la ville et pour le bien-être de tous ses habitants.

La journée d'une conseillère communale n'est pas de tout repos. Dès 6h du matin, il faut être sur le pont ! Avant même d'arriver sur son lieu de travail, Mme Genoud-Page doit organiser sa journée et relire les dossiers qui seront traités le jour même. Arrivée à son bureau vers 8h, elle ne sera de retour chez elle que vers 23h. Entre rendez-vous à l'extérieur, réunions avec ses collaborateurs et séance hebdomadaire du conseil communal, il n'y a pas le temps de s'ennuyer. Pour Mme Genoud-Page, le travail de conseillère communale a pour point d'orgue la communication. Parler, mais aussi savoir écouter même si le problème ne peut être résolu immédiatement, sont des priorités pour notre conseillère communale. Pour elle, être conseillère communale demande aussi d'être en perpétuelle évolution tout en sachant garder sa ligne personnelle.

Même si ses journées sont longues et riches, Mme Genoud-Page tient à consacrer du temps à sa famille. « Toute la famille doit être d'accord, sinon on ne peut pas faire ce travail », commente-t-elle. Entre 23h et 6h du matin le lendemain et durant le week-end, la conseillère communale « pose son sac » : pour elle, il faut savoir « faire autre chose », être au service de la ville sans s'identifier totalement à elle.

Portée par son enthousiasme et son attachement pour Fribourg, Mme Genoud-Page mène avec plaisir et ténacité sa nouvelle carrière de conseillère communale. Bonne route à elle !

Propos recueillis par Cédric Chanez & Eva Büchel Chanez

Café des Boulangers

Tél. 026 322 3733

Les patrons et leur personnel
vous souhaitent la bienvenue !

Ouvert 7 jours sur 7

Local des pêcheurs

Marie vous accueille au
salon de coiffure de

L'intermède

mardi, mercredi et vendredi
de 8h à 12h et de 13h30 à 18h
jeudi jusqu'à 21h
samedi de 8h à 12h
Tél. 026 322 2727

Marché de Noël

Venez nombreux découvrir les stands d'artistes et d'artisans les



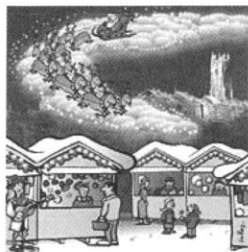
Samedi 25 novembre, de 10 à 20 heures

Dimanche 26 novembre, de 10 à 17 heures
à l'ancienne caserne (Planche-Supérieure)



Avec des animations telles que :

- ☆ jeux pour les enfants ☆
- ☆ décoration florale ☆



Petite restauration - Raclettes
- Boissons

Organisation :

*Association des aînés de la Neuveville,
en faveur du Noël des aînés*



**Boulangerie
Pâtisserie
Epicerie**

Joseph Hofstetter

Grand-Fontaine 18 Tél. 026 322 3803

BAECHLER LAURENT

Peinture générale

Route de la Sarine 30 B

079 635 0908

François Buchs

André Magnin



- vente
- location
- réparation

tél: +41 26 323 42 92

fax: +41 26 341 76 56

Route André Pillier 47 - 1720 Corminboeuf

Activités à La Vannerie

L'Association des Aînés de la Neuveville, l'Association des Intérêts de l'Auge et la Maison de quartier de la Basse-Ville proposent des

**Après-midis récréatifs pour les personnes âgées
de la Neuveville et de l'Auge**

**Rendez-vous chaque deuxième mardi du mois (dernier rendez-vous
pour 2006: 14 novembre) à la Vannerie, (Planche-Inférieure 18)**

Chantal, Betty et Monique ainsi que l'équipe d'animation de la Maison de quartier vous proposent gratuitement : rencontres et échanges, jeux de cartes et autres jeux, café et thé.

Si vous avez besoin d'un transport pour nous rejoindre, téléphonez-nous le jour même au 079 746 17 10 dès 13h00.

MC
Arts & Fleurs

**Marie-Claire
Lauper**

Neuveville 38
1700 Fribourg

Tél: 026 322 73 88

Carrelages
Pascal Aebischer SA

Maîtrise fédérale
Pose et réparation de carrelage
Rénovation, petite maçonnerie
1700 Fribourg - Rue de la Sarine 32
Tél. 026 322 35 68
Fax: 026 424 35 86
Natel / Aebischer: 079 634 83 68
Natel / service: 079 417 13 68

Le carreleur !



La sortie des jeunes

Prenez une vingtaine d'enfants et demandez-leur de creuser dans un talus pierreux avec un marteau et vous verrez leur enthousiasme... à condition qu'ils sachent qu'ils vont y trouver des fossiles! C'est ce qui s'est passé lors de la sortie des jeunes du quartier, le week-end du Jeûne fédéral.



Et maintenant, ils savent tout sur les autruches !

Reprenons les choses par le début : partis de bonne heure de Fribourg et après plusieurs changements de train et de bus, nous voici arrivés dans les Franches-Montagnes (Jura) à Lajoux. Notre premier rendez-vous est à la ferme de Joseph Noirjean, éleveur d'autruches et paléontologue. Visite très instructive de l'élevage de ces grands oiseaux même si c'est les autruchons qui apeuraient certains enfants... Après le pique-nique de midi (certains enfants avaient déjà tout mangé durant le voyage !), nous recevons quelques informations sur la paléontologie avant de partir à la recherche des fameux fossiles... Pendant 4 heures, la roche a été patiemment démontée et auscultée avec quelques magnifiques trouvailles à l'appui.



Dormir sur la paille c'est super !



Mais où sont donc cachés ces fossiles ?

Après une douche bien méritée et une bonne assiette de spaghetti c'est un sommeil réparateur sur la paille qui attendait les enfants.

Dimanche matin, 6h30... Réveil pour tout le monde ! C'est qu'il faut préparer les sacs et prendre le petit-déjeuner avant de partir par le bus de 8h pour la deuxième étape de notre sortie : les grottes de Réclère. Malheureusement le soleil du samedi a cédé sa place à une bonne pluie. Si la visite des grottes n'était pas perturbée par les averses, ce n'était pas le cas de celle du préhisto-parc (dinosaures grandeur nature) qui s'est faite à un bon pas...



Après le repas de midi au restaurant de Réclère, voici déjà venu le moment de prendre le chemin du retour, avec ses multiples changements de trains. Et c'est des enfants heureux avec quelques beaux cailloux dans leur sac à dos qui s'en sont retournés chez leurs parents...

Merci aux enfants pour leur bonne humeur et aux accompagnants pour leur disponibilité.

Roland Julmy

Association Werkhof-Frima



A l'heure d'écrire ces lignes, le Comptoir de Fribourg s'apprêtait à ouvrir ses portes. Celles et ceux qui l'auront visité n'auront pas manqué le stand Frima, hôte d'honneur de la manifestation. Ce stand, regroupant le projet Frima (maquette de la ville de Fribourg selon le plan Martini, datant de 1606), le Service public de l'emploi et le projet Frima-Werkhof (mise en valeur du bâtiment du même nom) vous aura permis de vous informer sur ce projet. Pour sa réalisation, nous avons le besoin du soutien de tous. Vous trouverez en page 22 un bulletin d'inscription pour devenir membre de l'Association Werkhof-Frima. Merci à toutes et à tous pour votre aide à faire revivre ce vénérable bâtiment! Vous trouverez des informations supplémentaires sur: www.frima1606.com.

Vente de sapins de Noël

La traditionnelle vente de sapins de Noël aura lieu du mercredi 6 au dimanche 24 décembre (à midi) devant l'ancienne caserne de la Planche-Supérieure. Ouvert tous les jours jusqu'à 19h30.

Organisation: Jean-Bernard Schmid, Horticulteur
079 401 57 01



FRI-ART CENTRE D'ART CONTEMPORAIN

KUNSTHALLE

PETITES-RAMES 22

TÉL. 026 323 23 51 - FAX 026 323 15 34 - INFO@FRI-ART.CH - WWW.FRI-ART.CH

DENSITÉS DU RÉEL

PETER AERSCHMANN SVEN AUGUSTIJNEN

RYAN GANDER MARCO POLONI

DU 4 NOVEMBRE AU 24 DÉCEMBRE 2006

VERNISSAGE : VENDREDI, LE 3 NOVEMBRE DÈS 18H30

VISITES COMMENTÉES, LES JEUDIS 9 NOVEMBRE

ET LE 23 NOVEMBRE À 19H00

SOIRÉE CONFÉRENCE DE FABIENNE RADI, INTITULÉE
LE GRAIN DE LA VOIX DE SON MAÎTRE ET MARGUERITE D. OU
COMMENT ROLAND BARTHES, WOODY WOODPECKER
ET LA MÉTÉO MARINE

LE 9 NOVEMBRE À 20H00 À FRI-ART

André Angéloz S.A.

**GARAGE • CARROSSERIE • PEINTURE
ACHAT • VENTE • REPRISE • DÉPANNAGE**

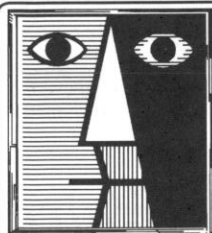
ABS LOCATION DE VÉHICULES & CAMPING - CARS



Route des Muëses
1753 Matran

www.angeloz.ch
www.abs-location.ch
Atelier 026 401 50 50
Fax 026 401 60 60
Natel 079 214 50 50

MONCAYO



Le Théâtre de la Cité présente

Le Fou perché

conte satirique en 4 tableaux et 1 épilogue
de Michel Tagliabue

mise en scène : Véronique Overney

La découverte d'un trésor, par les enfants du royaume, déstabilise le palais...

les vendredis	17 et 24 novembre à	20h30
les samedis	18 et 25 novembre à	20h30
les dimanches	19 et 26 novembre à	17h00

Réservations: Office du Tourisme, Fribourg 026 350 11 00

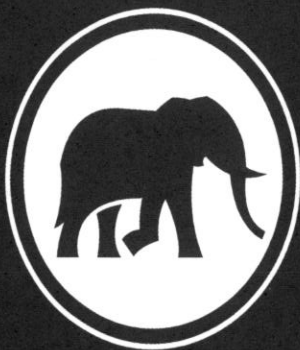
Théâtre de la Cité

Spécial pour les habitants du quartier !

Bon pour une réduction de 5.-

« Le Fou perché »

à découper et présenter à la caisse du théâtre



COLLAUD
& CRIBLET
PUB PROD & PRINT

Rte de Rosé 48 • 1754 Avry/Rosé • 026 470 14 00 • collaud-criblet.ch • info@collaud-criblet.ch

Le CPNF cherche un/une secrétaire



Vous aimez le sud, le soleil, la Provence ? Le son des boules de pétanque qui s'entrechoquent ? Vous avez envie de mieux connaître le fonctionnement d'un club de pétanque ? Vous avez quelques heures à investir pour le bon fonctionnement d'un club sympa ? Alors n'hésitez pas à contacter Noldi Stritt, président du club, qui vous donnera toutes les informations nécessaires.

Tél. 026 322 3846).

Merci d'avance!



L'énergie d'en faire toujours plus.



dans votre Quartier :

CABINET de THERAPIE
réflexologie
drainage lymphatique
kinésiologie

Valérie Lauber

Esc. du Court-Chemin 21 (au rez)

079 757. 86. 88. (sur rendez-vous)

Agenda

<u>Date</u>	<u>Manifestation, Société organisatrice, Lieu</u>
04.11.06	Loto, Association de Quartier, Salle de l'Épée, 14h15
10.11.06	Journée suisse du Conte, Maison de Quartier, Vannerie
17.11.06	Match aux cartes, Pétanque, Salle de l'Épée
25/26.11.06	Marché de Noël, Association des Aînés, Ancienne Caserne
01.12.06	St-Nicolas, Association de Quartier, Commanderie
03.12.06	Noël des Aînés, Association des Aînés, Vannerie (voir page 23)
15.12.06	Loto de l'Arbre de Noël, FC Central, Cafés du Paon et des Boulangers

Vente de sapins

La vente de sapins de Noël, organisée par J-B Schmid, aura lieu du mercredi 6 au dimanche 24 décembre devant l'ancienne caserne de la Planche-Supérieure.

Manifestations du quartier de l'Auge

11.11.06	Ouverture du Carnaval
24.11.06	Ciné-jeunes, Salle de la Lenda
25.11.06	Décoration sapin et apéro, Place Petit-St-Jean, 11h00
08.12.06	Loto, Association de Quartier Auge, Salle de la Lenda, 14h30

PIERRE-OLIVIER NOBS

Bijoutier - JOAILLIER

Atelier - Boutique
Route de la Neuveville 22
Tél. 026 322 2916



Carmine Di Gruttola

Maîtrise fédérale
Route de la Veveyse 2

1700 Fribourg
Tél. 026 424 9667 Fax 026 424 9668

Fête de la Saint-Nicolas

A la Planche-Supérieure
(Commanderie)

le vendredi 1er décembre 2006

18h45 Départ de la Rue de la Sarine
19h30 Arrivée à la Planche-Supérieure
19h45 Discours de Saint-Nicolas
Remise des cadeaux



Avec la participation de la fanfare La Lyre et des
Fifres et Tambours de la Zaehringia

Dès 18h00, animation dans la cour de la Commanderie
(soupe de chalet, saucisses, marrons chauds, vin chaud, boissons chaudes et froides)

Nous invitons les élèves de l'école (dès la 3^{ème} année) à venir tirer les cordes.
Rendez-vous à 18h30 à la halle de la Motta.

Tous les enfants du quartier ainsi que les enfants d'autres quartiers (Bourg, Bourguillon,
etc.) qui sont en classe à l'école de la Neuveville recevront un bon-cadeau à échanger
auprès de Saint-Nicolas.

Des bons-cadeaux supplémentaires sont en vente exclusivement auprès de
- Madame Sottaz, kiosque du Funiculaire
- Madame Bersier, épicerie de la Planche-Supérieure
- Marché Flag

du lundi 20.11.2006 au mercredi 29.11.2006 à midi.

Le prix du bon est fixé à Fr. 10.-

Le concours de la Saint-Nicolas

Le financement de la fête de la Saint Nicolas, en particulier des paquets que le bon Saint
remet année après année aux enfants de notre quartier, nécessite un gros effort financier
de la part de notre association. Afin de ne pas mettre en danger cette belle tradition,
nous organisons chaque année un concours de pronostics.

Comme l'année passée, nous vous proposons une formule qui vous permettra de
gagner des bons d'achats valables auprès de certains de nos annonceurs.

Et merci d'avance de faire bon accueil aux vendeurs de pronostics!

Café - Caveau

de l'ours



Rte de La Neuveville 50

CH - 1700 Fribourg

026 322 20 26

Fermé dimanche-lundi

La cuisine  fil des saisons



CAFÉ-RESTAURANT
DE LA CLEF

Planche-Supérieure 2
1700 Fribourg

Tél. 026 322 11 92

Spécialités de saison

Fermé le dimanche soir
et le lundi

www.laclef-fribourg.ch

Saint-Nicolas: parcage et bus



Il sera interdit de stationner à la rue de la Sarine le vendredi 1er décembre pour permettre le passage du cortège. Nous vous remercions par avance de respecter cette interdiction.

La circulation sera également interdite entre le funiculaire et la Planche-Supérieure durant le cortège. Merci de vous conformer à la signalisation.

Certaines courses TPF seront déviées par le Statberg avec terminus à la Planche-Supérieure et les arrêts «Neuveville» et «Pertuis» ne seront donc pas desservis.

Récupération des sacs

STOP au Gaspil. Les sacs en jute qui contiennent les friandises de Saint-Nicolas coûtent cher et sont récupérables. Nous vous invitons à ne pas les jeter et à nous les remettre. Un carton sera déposé à l'école pour les récupérer. Vous pouvez également les remettre à un membre du comité. Bien entendu, si un enfant désire le garder il peut le faire sans autre! MERCI!

Fasel G. & Partner SA

Installations électriques

Impasse des Ecureuils 12
1763 Granges-Paccot

Engelhardstrasse 6
3280 Murten

Tél. 026 460 77 40
Fax 026 460 77 48

Tel. 026 672 94 49
Fax 026 672 29 49

E-mail: gilbert-fasel@bluewin.ch
Internet: <http://www.gilbert-fasel.ch>

Couronnes de l'Avent

En feuilletant notre agenda, nous avons remarqué que l'Avent montrait gentiment le bout de son nez et que le désir d'avoir une couronne pour illuminer vos soirées d'hiver se faisait sentir. C'est pour cela que cette année nous vous proposons de vous confectionner une couronne de l'Avent à la main pour la modique somme de 20 francs pièce. Nous avons eu beaucoup de plaisir à faire ces couronnes l'an passé et avons également remarqué que les gens du quartier ont apprécié cette action. C'est pourquoi nous désirons la renouveler.

Merci d'avance - Séverine, Jessica, Aurélie et Cindy

Bon de commande

Nom:

Prénom:

Adresse:

Téléphone:

Couleur de bougies

Rouges

Dorées

Argentées

A retourner jusqu'au 19.11.2006 chez:

Ruffieux Séverine, Planche-Supérieure 40
Ou par e-mail à jessica18@bluewin.ch

Les couronnes vous seront livrées à domicile le samedi 2 décembre durant la journée ou le dimanche 3 décembre entre 10h et 12h.

Boulangerie - Tea-Room

DE LA PLANCHE

Chez Betty

Planche-Supérieure 6

Tél. 026 323 37 61

Boulangerie - Tea-Room

LA BELLE EPOQUE

Joseph Nuoffer SA

Bvd. de Pérolles 91

Tél. 026 424 00 21

Dimanche ouvert toute la journée

Différentes sortes de pain - Pâtisserie du dimanche

Félicitations !

Il a été porté à notre connaissance que

Monsieur Emile Magnin (dit Milon)
fêtera ses 90 ans le 24 octobre

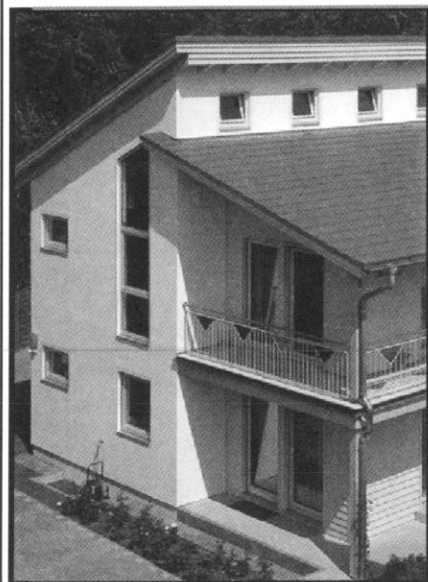
**Joyeux anniversaire et
nos meilleurs voeux !**



CABINET D'ARCHITECTURE

BEATRIX JEANNOTAT - ARCHITECTE DIPLOMÉE/UTS

PLANCHE-SUPÉRIEURE 19 026.3214071



MAISONS PRÉFABRIQUÉES
CONSEIL
PLANIFICATION
RÉALISATION
TRANSFORMATIONS
CONCEPTS ÉNERGÉTIQUES
VILLAS

Erdgeschoss
Spiehkammer 5.9
Küche 14
Wandfang 6.9
Gast/Arbeiten 12.9
Rückstühle
Terrasse
15.88

Les joutes courtoises

Les habituelles Fêtes Médiévales n'ayant pas lieu cette année, elles ont laissé la place aux « Joutes courtoises » sur le terrain des Grandes-Rames. Organisées par la Compagnie des Tours et la Compagnie des Quatre Lunes en collaboration avec la Maison de quartier (Centre de loisirs de la Vannerie). Ces joutes ont, entre autre, permis d'admirer les joueurs de « Choule », genre de rugby médiéval sans règle de jeu... D'autres jeux moins virils ont permis aux petits comme aux grands de se familiariser avec les loisirs médiévaux. Et d'autres activités, comme le bain du pouilleux au chevalier, ont attiré bon nombre de spectateurs.



L'avoyer de Fribourg et sa cour...

Jean-Bernard Schmid
Horticulteur

Jardins Entretien
 Plantation
 Tailles



Natel 079 401 5701

coiffure
Atmosphair
Chassot Céline

Neuveville 2 - Tél 026 322 10 83

Avec ou sans rendez-vous

Dames - Messieurs

Ouvert du mardi au samedi

ECOLE DE DANSE

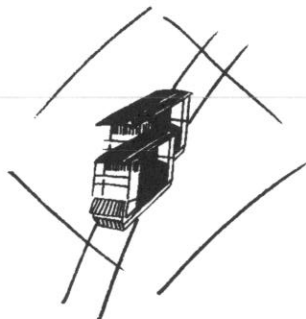


LA PLANCHE

Direction: Mady Perriard
Court-Chemin 23, tél. 026 322 7830
Cours enfants et adultes
Moderne - Barre-à-terre
Jazz - Hip-hop - Classique
Caractère - Tai Chi
Studio: Petites-Rames 22 A
Entrée: ruelle des Liguoriens



La Choule, un jeu qui n'est pas de tout repos...



Café du Funiculaire

Rue de la Sarine 6, 1700 Fribourg

Tél. 026 322 4895

Famille Volery - Baechler





Un projet pour faire revivre le Werkhof !

Il existe plusieurs possibilités de soutenir le projet Werkhof-Frima. Il vous suffit de nous retourner le bulletin dûment rempli et nous vous ferons parvenir la plaquette du projet et le bulletin de versement. Les statuts et les documents propres au projet sont disponibles sur le site Werkhof-Frima hébergé sur la page d'accueil du site www.frima1606.com

Je souhaite soutenir le projet Werkhof-Frima

Entreprise, Commune
Institution

Nom / Prénom

Adresse

Lieu

Téléphone

Veuillez cocher la case correspondante	Cotisation individuelle	Cotisation société
<input type="checkbox"/> Membre de l'association Werkhof-Frima	50.00	100.00
<input type="checkbox"/> Membre soutien avec 1 pavé gravé à votre nom ou celui de votre société, scellé à l'entrée du bâtiment. Dès la 2 ^e année la cotisation devient celle d'un membre normal	150.00	300.00
<input type="checkbox"/> Partenaire du projet , nous vous ferons parvenir une proposition détaillée des possibilités de partenariat.	selon proposition	selon proposition

Association Werkhof-Frima

Secrétariat
Service public de l'emploi
Boulevard de Pérolles 24
CH 1700 Fribourg
026 305 96 00

Président
Georges Baechler
Rte de la Faye 18
1762 Givisiez
Georges.baechler@a-la-carte.net

Bulletin à envoyer à IQN, CP 20, 1704 Fribourg

Nous vous remercions de votre soutien

VOLLIHARD



HORLOGERIE BIJOUTERIE

FRIBOURG

Rue du Pont-Muré 22 (Tilleul/Linde) 1702 FRIBOURG Tél. 026 322 16 96



RADO

CHRONOSWISS

MOVADO TISSOT



Le Noël des Aînés

Vous avez 65 ans et plus...

Venez fêter le Noël des aînés de la Neuveville le dimanche 3 décembre 2006 dès 14 heures à la Vannerie. L'Association des aînés du quartier de la Neuveville organise pour vous un après-midi récréatif avec animations, souvenirs du bon vieux temps, chants, etc.

Pour sa bonne organisation, nous vous remercions de bien vouloir vous inscrire au moyen du bulletin ci-dessous.

Nous nous réjouissons d'ores et déjà de vous rencontrer nombreux à cette occasion et dans cette attente, nous vous adressons notre meilleur message.

Bulletin d'inscription

A retourner au plus tard jusqu'au 25 novembre 2006 à l'Association des aînés du quartier de la Neuveville (AAN) p.a. Chantal Egger, Planche-Supérieure 4, 1700 Fribourg.
Tél. 026 322 78 19 – Natel 079 772 03 84

Nom :

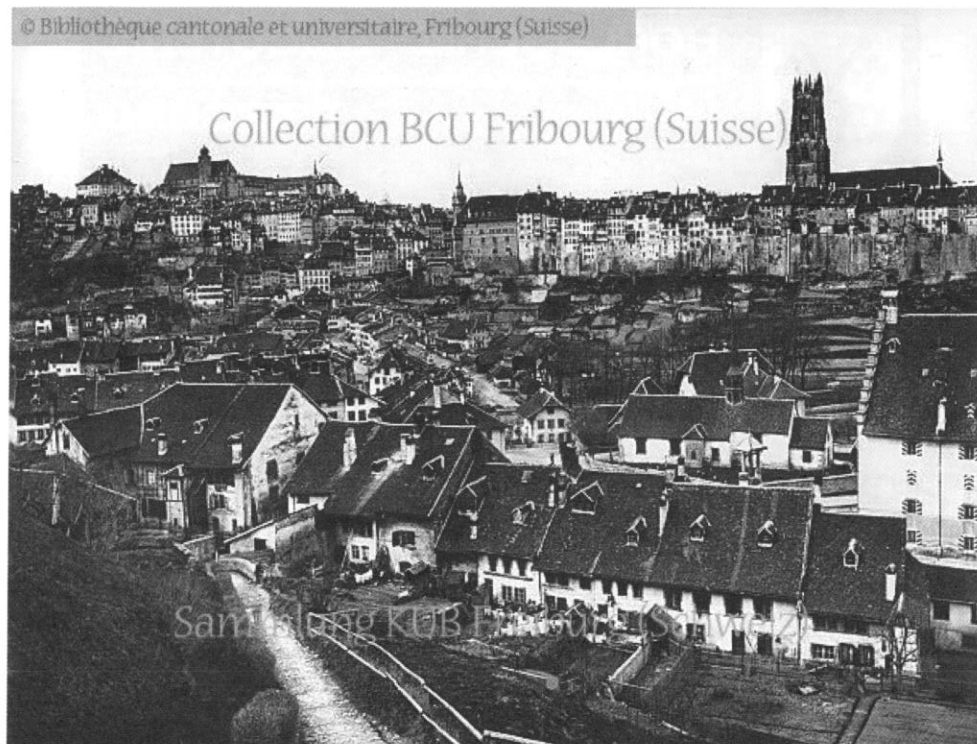
Prénom :

Adresse :

Nombre de personnes :

Souvenirs...souvenirs ...

© Bibliothèque cantonale et universitaire, Fribourg (Suisse)



La Planche-Supérieure et la Neuveville vues depuis Montorge

Photo Léon de Weck, entre 1885 et 1900

© Bibliothèque cantonale et universitaire Fribourg

BOCCIA - CLUB



FRIBOURG - BEAUREGARD

Buvette du BC Fribourg-Beauregard

chez Theo & Anita

Promenade du Guintzet

Tél: 026 424 24 98

Fête de la Bière

10 et 11 novembre 2006

A la Saint-Sylvestre: Buffet à 75.-

BOCCIA - CLUB



FRIBOURG - BEAUREGARD



100%
FRUIT



Solidarité des jeunes avec la Bolivie



De gauche à droite au 2ème rang:
Daniel, Jessica, Aurélie, Cindy

Au 1er rang : Séverine, Markus et
Christine

Durant les quatre dernières années, nous avons beaucoup sollicité les gens du quartier afin de financer notre projet d'aide en Bolivie. Ce projet s'est réalisé au mois d'août de cette année. Nous avons tous passé de très bons moments à découvrir ce pays, sa culture et la générosité de ses habitants. Nous sommes revenus le cœur empli de souvenirs et d'émotions. C'est pourquoi nous tenons à remercier chaleureusement toutes les personnes qui ont contribué à la réalisation de ce projet.

Vous remerciant également: les écoliers de Cochabamba pour le matériel scolaire tout neuf, le dispensaire de « Villa Esperanza » à Cochabamba pour les médicaments et le tablier en plomb dernier cri et les jeunes footballeurs de Santa Cruz pour l'équipement complet aux couleurs de la Suisse.

Un caillou est immortel



Bersier SA
Gravière de Ménières

CH-1553 Ménières FR

Intérêts du Quartier de la Neuveville

Adresse postale:

IQN
Case postale 20
1704 Fribourg
E-mail: neuveville@fr-quartiers.ch

Merci de nous soutenir
par votre cotisation

Individuelle : 20.-
Soutien : 30.-
CCP 17-7658-9



Le prochain numéro du Babillard paraîtra en février 2007.

Si vous désirez y insérer un texte, une image ou une publicité, prenez contact avec le responsable du Babillard (voir ci-dessous).

Dernier délai pour la remise des documents: 31.12.2006

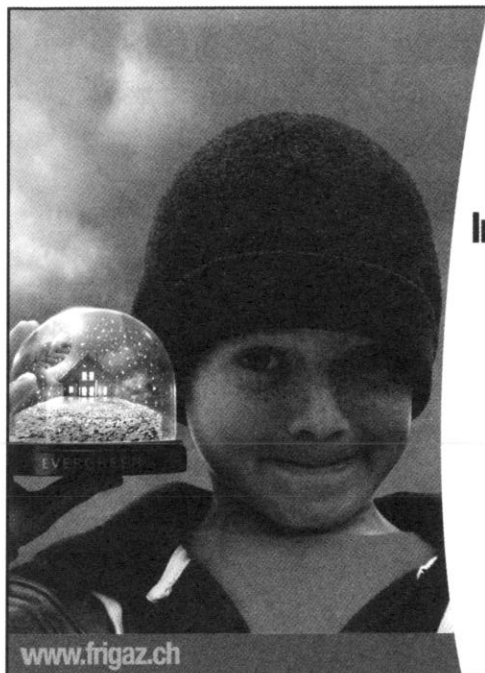
Composition du comité

Président,	Roland Julmy	
Babillard, sorties jeunes/aînés	Planche-Supérieure 36	079 502 7211
Vice-présidente, commission circulation	Valérie Michel Planche-Supérieure 38	026 321 1420
Caissier	Jean-Michel Jonin Neuveville 23	026 322 2204
Secrétaire	Corinne Flury Planche-Supérieure 24	026 351 7225
Lotos	Rudi Cotting Neuveville 62	026 322 7639
Technique	Christophe Hayoz Grand-Fontaine 50	079 257 3002
St-Nicolas, vente de fleurs	Jean-Bernard Schmid Planche-Inférieure 35	079 401 5701
Matériel	Max Baechler Planche-Supérieure 24	079 436 7309
Membre	Aeby Jean-Marie Grand-Fontaine 37	079 413 4884
Membre	Eva Büchel Chanez Route-Neuve 24	076 583 3647
Membre	Cédric Chanez Route-Neuve 24	079 611 3110
Membre	Pierre Simon Grand-Fontaine 31	076 432 9147

tpf
●●●



Vos transports publics fribourgeois
www.tpf.ch



www.frigaz.ch

Imaginons le bien-être !

Naturellement.

Renseignements:
Frigaz SA
Tél. 026 350 11 60

 **frigaz**
gaz naturel 



LA BOUTIQUE
CALIDA

Rue de la Banque 4 - 1700 Fribourg
Tél. 026 323 3085 Fax 026 323 1112